

# PONTIG 202 AC/DC



**PONTIG 202 DC** jest inwertorowym prostownikiem spawalniczym do spawania metodą TIG w osłonie argonu (zajarczenie łuku przez jonizator HF) lub elektrodą otuloną MMA (Stick). Urządzenie ma doskonałe właściwości spawalnicze i szeroki zakres stosowania. Niska waga czyni Pontiga 202 AC/DC doskonałym rozwiązaniem przy prowadzeniu prac w terenie.

Podstawowe zastosowanie to lekkie i średnio wyężone spawanie w:

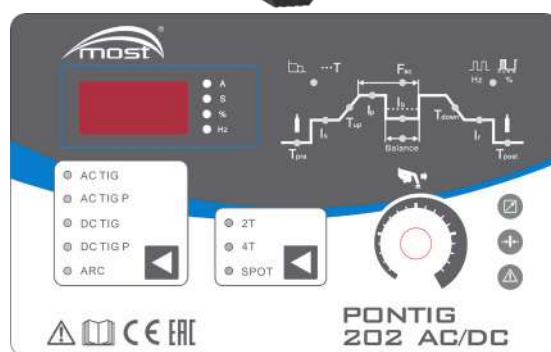
- Spawanie konstrukcji aluminiowych, pojazdy, reklamy itp.,
- Przemysle spożywczym i instalacjach ze stali nierdzewnej,
- Przemysle chemicznym i rurociągach,
- Rzemiośle i produkcji lekkich przedmiotów ze stali, stali nierdzewnej,
- Budowie jachtów (takielunek) itp.,
- Napawanie i regeneracja.

Panel sterowania jest prosty w obsłudze i wyposażony w wyświetlacz pokazujący poszczególne funkcje procesu spawania.

Pontig 202 AC/DC spawa w metodą TIG prądem o przebiegu stałym lub pulsującym o częstotliwości do 200Hz. Przy spawaniu prądem zmiennym TIG AC dostępna jest regulacja częstotliwości i balansu pozwalające uzyskać maksymalnie wydajne spawanie aluminium z zachowaniem jakości spoiny.

W metodzie MMA dostępne są funkcje HotStart i ArcForce, Pontig 202 AC/DC posiada wszystkie funkcje dodatkowe potrzebne przy profesjonalnym spawaniu TIGiem (przed- i powpływ gazu, narastanie prądu, wypełnieniu krateru itd.).

Parametr	Jednostka	Pontig 202 AC/DC
Zasilanie i tolerancja	V/Hz	1x230/50-60/ +/- 15%
Zakres prądu spawania	A	TIG: 10-200 MMA: 10-160
Nastawa prądu spawania		Płynna
Zabezpieczenie sieci	A	16 (zwłoczny)
Cykl pracy MMA DC	A/%	160/30 114/60 88/100
Cykl pracy TIG	A/%	200/25 129/60 100/100
Średnica elektrod MMA	mm	1,6-3,25
Gniazda do podłączenia przewodów spawalniczych		35/50 (duże)
Współczynnik mocy	cos fi	0,7
Pobór mocy	kW	8,2 (MMA) 6,0 (TIG)
Efektywność	%	85
Wtyczka		Schuko 16 A
Klas izolacji		F
Klasa ochrony		IP 21S
Norma		EN 60974-1
Oznaczenie		CE
Wymiary	mm	502x218x382
Masa	kg	9,0 (w kartonie z akcesoriami 17 kg)
Numer katalogowy		52 00 005421



## Kompletacja urządzenia:

PONTIG 202 AC/DC jest dostarczany w opakowaniu kartonowym, z przewodami masowym i do spawania elektrodą MMA. Uchwyt TIG jest opcjonalny - patrz Akcesoria.

Akcesoria:

- Uchwyt TIG 26 Most 4m (Pontig 210 /202) 56 01 032622
- Uchwyt TIG 26 Most 8m (Pontig 210/202) 56 01 032624
- Wózek WUS HD 50 03 003942

**RYWAL-RHC Sp. z o.o.** w Warszawie  
ul. Chełmżyńska 180, 04-464 Warszawa  
tel. 56 66-93-800

